

# Squalean

**vous accompagne dans la structuration  
de votre démarche RSE**

# Qu'est ce que la RSE ?

La RSE ou Responsabilité Sociétale des Entreprises est une **démarche volontaire** qui offre à l'entreprise l'opportunité de se structurer de manière **durable et solide** dans son écosystème.

Consciente qu'elle ne peut exister sans les interactions avec ses **parties prenantes**, l'entreprise responsable agit de manière réfléchie, honnête et bienveillante.

La norme **ISO 26000**, à rayonnement international, guide les entreprises et les organisations en exposant les attentes d'une démarche RSE.

Mais **chaque entreprise est unique**, avec ses enjeux et son écosystème propre.



# Quelques avantages d'une démarche RSE



Salariés épanouis et motivés



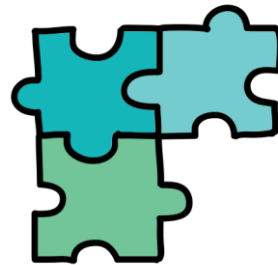
Opportunités et performance



Exemplarité et amélioration de l'image de marque



Maîtrise des risques



Relations solides et pérennes



Innovation et coopération



# Un accompagnement spécifique sur les 7 questions centrales de la norme ISO 26000



## Gouvernance de l'organisation

**Droits  
de l'Homme**



**Relations  
et conditions  
de travail**



**Environnement**



**Loyauté  
des pratiques**



**Questions  
relatives aux  
consommateurs**

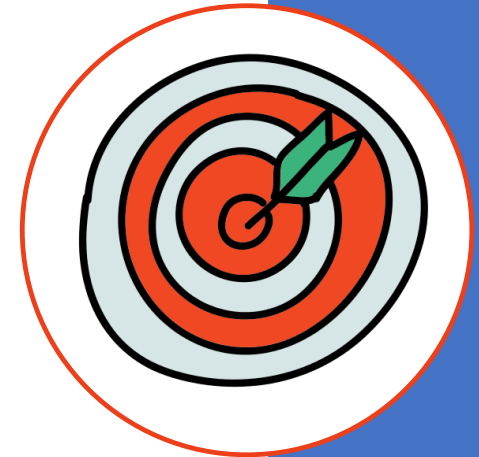


**Communautés  
et développement  
local**



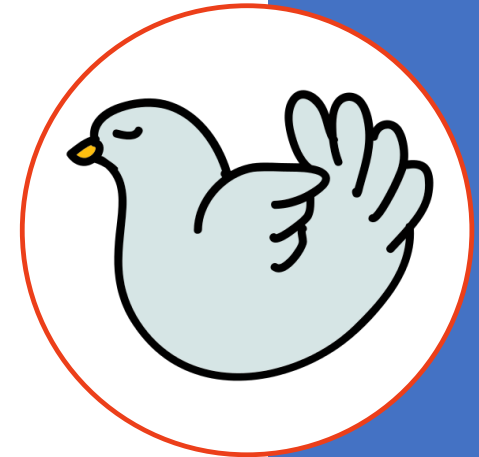
# Gouvernance de l'organisation

- ① Cartographie des parties prenantes
- ② Hiérarchisation des enjeux
- ③ Organisation de la gouvernance et intégration des parties prenantes à la prise de décision
- ④ Politique RSE stratégique et objectifs SMART
- ⑤ Communication des objectifs
- ⑥ Communication des résultats aux parties prenantes (exemple rapport RSE)
- ⑦ Conformité réglementaire de la structure



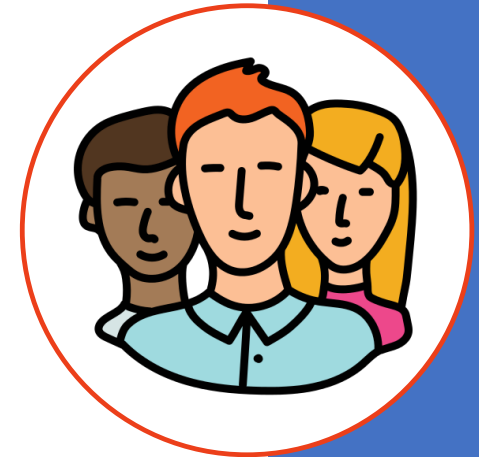
# Droits de l'Homme

- ① Outils de suivi de la conformité de l'entreprise aux Droits de l'homme
- ② Révision des procédures RH
- ③ Production d'un rapport social
- ④ Rédaction d'une charte éthique et sociale
- ⑤ Déploiement du RGPD
- ⑥ Évaluation et éducation des parties prenantes



# Relations et conditions de travail

- ① Organisation de la veille réglementaire et sociale active
- ② Création ou mise à jour du DUERP
- ③ Analyse et gestion des accidents ou situations d'urgence
- ④ Enquête Bien-Être auprès des salariés
- ⑤ Plan d'action sociale et axes de développement
- ⑥ Organisation du dialogue social



# Environnement

- ① Organisation de la veille réglementaire environnementale active
- ② Analyse environnementale sur l'ensemble du cycle de vie
- ③ Bilan Carbone
- ④ Plan de réduction des impacts
- ⑤ Gestion des situations d'urgence





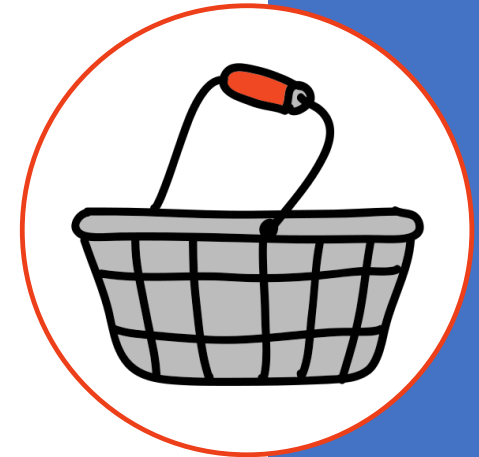
# Loyauté des pratiques

- ① Analyse des risques de corruption
- ② Revue des procédures commerciales et pratiques d'achats
- ③ Revue des contrats
- ④ Rédaction d'une charte sur les pratiques commerciales éthiques
- ⑤ Transparence financière
- ⑥ Évaluation et éducation des parties prenantes



# Questions relatives aux consommateurs

- ① Conformité réglementaire des produits sur l'ensemble du cycle de vie
- ② Innovation et intégration des préoccupations sur la fin de vie du produit
- ③ Service après-vente et gestion des réclamations
- ④ Éducation du consommateur



# Communautés et développement local

- ① Organisation de partenariats avec les parties prenantes
- ② Accompagnement et implication dans la politique locale
- ③ Analyse de la contribution financière au territoire,  
type BIOM
- ④ Éducation des parties prenantes



# Pour quelle reconnaissance ?



... et d'autres, spécifiques à votre secteur.



# Squalean

votre excellence est notre exigence

840, Chemin de la Serre  
65130 PÉRE

T 05 67 47 41 27

<https://squalean.fr>  
[squalean@squalean.fr](mailto:squalean@squalean.fr)

<https://www.linkedin.com/company/squalean/>  
<https://www.facebook.com/squalean/>

SAS à capital variable de 2.500 €

NAF 7022Z  
878 115 518 RCS TARBES